

MitsuiSougou通信

SDGs (持続可能な開発目標)

人類がこの地球で暮らし続けていくために、2030年までに達成すべき目標

貧困、紛争、気候変動、感染症。人類は、これまでになかったような数多くの課題に直面しています。このままでは、人類が安定してこの世界で暮らし続けることができなくなると心配されています。そんな危機感から、世界中のさまざまな立場の人々が話し合い、課題を整理し、解決方法を考え、2030年までに達成すべき具体的な目標を立てました。それが「持続可能な開発目標 (Sustainable Development Goals : SDGs)」です。持続可能とは、何かをし続けられる、ということです。SDGsは、私たちみんなが、ひとつしかないこの地球で暮らし続けられる「持続可能な世界」を実現するために進むべき道を示した、つまり、ナビのようなものです。人類はいま、そのナビが示す方向に進んでいるでしょうか？そして、あなた自身はどうでしょうか？さまざまな社会の課題とSDGsとのつながりを知り、「持続可能な世界を築くためには、自分は何をしただろう？」「SDGsの達成のために、自分はどんなことができるだろう？」ひとりひとり、みんながそれを考えて、行動することが大切です。

【SDGsの17の目標】

SUSTAINABLE DEVELOPMENT GOALS

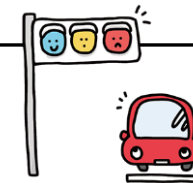


- 目標1.貧困をなくそう
- 目標3.すべての人に健康と福祉を
- 目標5.ジェンダー平等を実現しよう
- 目標7.エネルギーをみんなにそしてクリーンに
- 目標9.産業と技術革新の基盤をつくる
- 目標11.住み続けられるまちづくりを
- 目標13.気候変動に具体的な対策を
- 目標15.陸の豊かさを守ろう
- 目標17.パートナーシップで目標を達成しよう

- 目標2.飢餓をゼロに
- 目標4.質の高い教育をみんなに
- 目標6.安全な水とトイレを世界中に
- 目標8.働きがいも経済成長も
- 目標10.人や国の不平等をなくそう
- 目標12.つくる責任、つかう責任
- 目標14.海の豊かさを守ろう
- 目標16.平和と公正をすべての人に

(出典：公益財団法人日本ユニセフ協会)

安全運転アドバイス 信号の意味と注意点



信号を守って走行することは、交通の安全と円滑な交通の流れを確保するうえで不可欠のことですが、信号を守るためには、信号の意味を正確に知っておくことも重要です。そこで今回は、信号の意味をまとめてみました。

《青色の灯火》

- ◆歩行者は、進むことができます。
 - ◆軽車両を除く車両及び路面電車は、直進し、左折し、又は右折することができます。ただし、二段階の右折方法により右折する原動機付自転車は、右折する地点まで直進し、その地点で向きを変え、進行すべき方向の信号が青になるのを待ちます。
 - ◆軽車両(自転車や荷車など)は、直進し、左折することができます。右折については、右折する地点まで直進し、その地点で向きを変え、進行すべき方向の信号が青になるのを待ちます。
- ※青色の灯火は「進むことができる」であり、「進め」ではありません。交差点付近で緊急車両が接近してきた場合や、前方の混雑等により交差点に進入すると交差点内で停止することになり、それによって交差道路における車両等の通行の妨害となるおそれがあるときは、青色の灯火であっても、交差点に進入することはできません。

《黄色の灯火》

- ◆歩行者は、道路の横断を始めてはいけません。また、道路を横断している歩行者は、すみやかに、その横断を終わるか、又は横断をやめて引き返さなければなりません。
 - ◆車両と路面電車は、停止位置を越えて進行してはいけません。ただし、黄色の灯火の信号が表示されたときにおいて停止位置に近づいているため安全に停止することができない場合は、そのまま進むことができます。すなわち、黄色の灯火は「注意して進め」ではなく、安全に停止することができるのであれば「止まれ」ということとなります。
- ※「安全に停止することができない場合」とは、停止しようとする急ブレーキとなり、次のような危険が発生するおそれがある場合とされています。
- ・後続車に追突される。
 - ・スリップしたり横転する。
 - ・同乗者に危険を与える。

《赤色の灯火》

- ◆歩行者は、横断してはいけません。
- ◆車は、停止位置を越えて進んではいけません。
- ◆交差点において既に左折している車両等は、左折方向の信号が赤でも、そのまま進むことができます。
- ◆交差点において右折している車は、右折方向の信号が赤でも、そのまま進むことができます。この場合、青色の灯火に従って進んでくる車の進行妨害をしてはいけません。
- ◆軽車両や二段階の右折方法により右折をする原動機付自転車は、右折方向の信号が赤のときは、その右折している地点において停止していなければなりません。

◆おいしいレシピ◆ ～かんたん豚丼～かば焼きのたれを使って～

土用の丑の日だけど、鰻のかば焼きは高い！でも雰囲気味わいたいときに♪ビタミンなど多く含む栄養満点の豚肉を食べて元気を付けましょう！

【材料】2人分

- ・豚肉-ス生姜焼き用肉：150g
- ・塩、こしょう：少々
- ・サラダ油：大さじ1
- ・かば焼きのたれ：30～40g
- ・キャベツ：100g
- ・青しそ：4枚
- ・ごはん：350g

【作り方】

1. 豚肉は食べやすい大きさに切って塩、こしょうする。
2. フライパンに油を熱し、(1)の豚肉を炒め、火が通ったらかば焼きのたれをからめる。
3. キャベツとしそは線切りにしてそれぞれ水に放し、水気をきる。
4. ごはんの上にキャベツを乗せ、2の豚肉を盛り、しそを上に乗せる。

